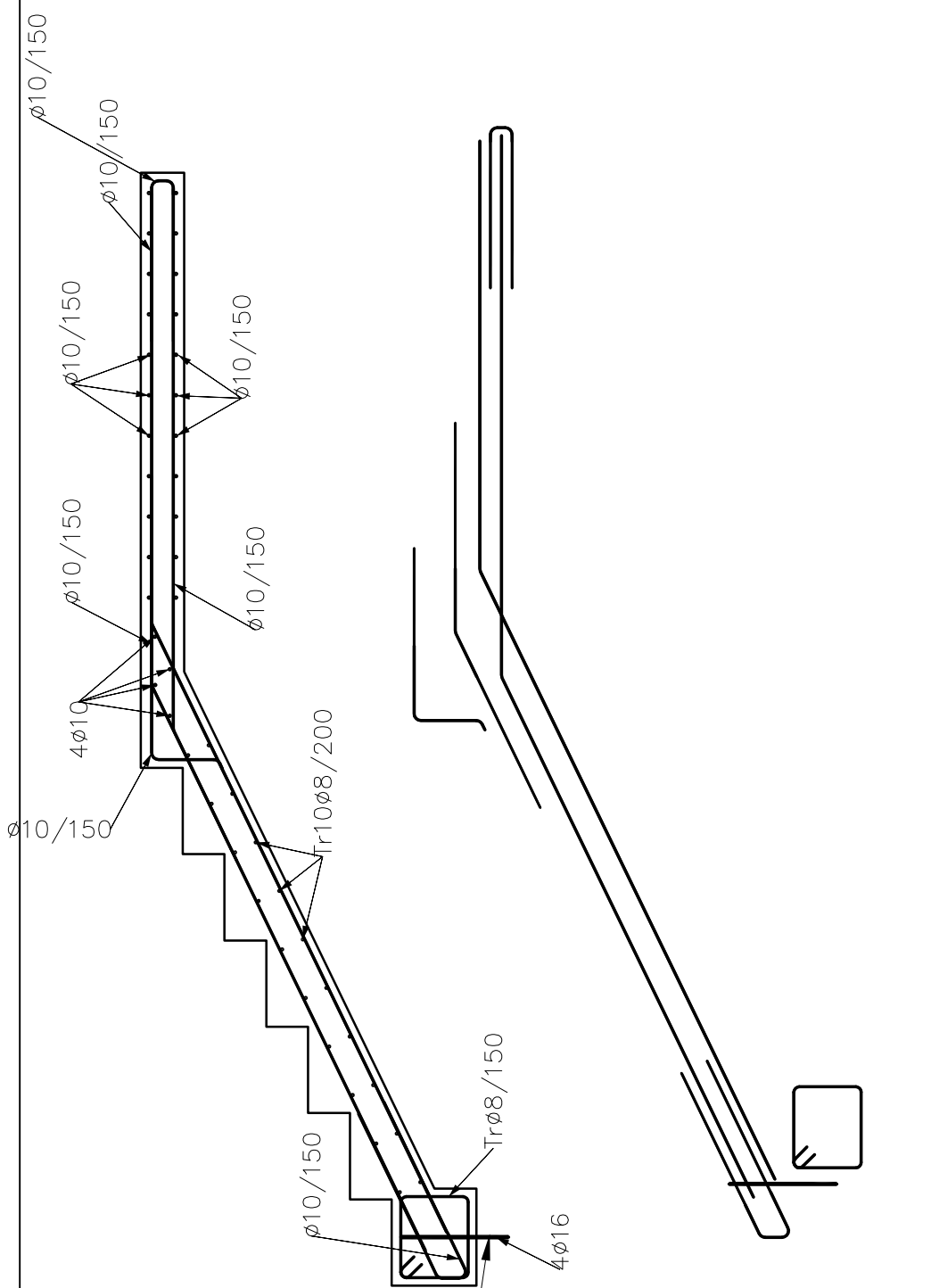
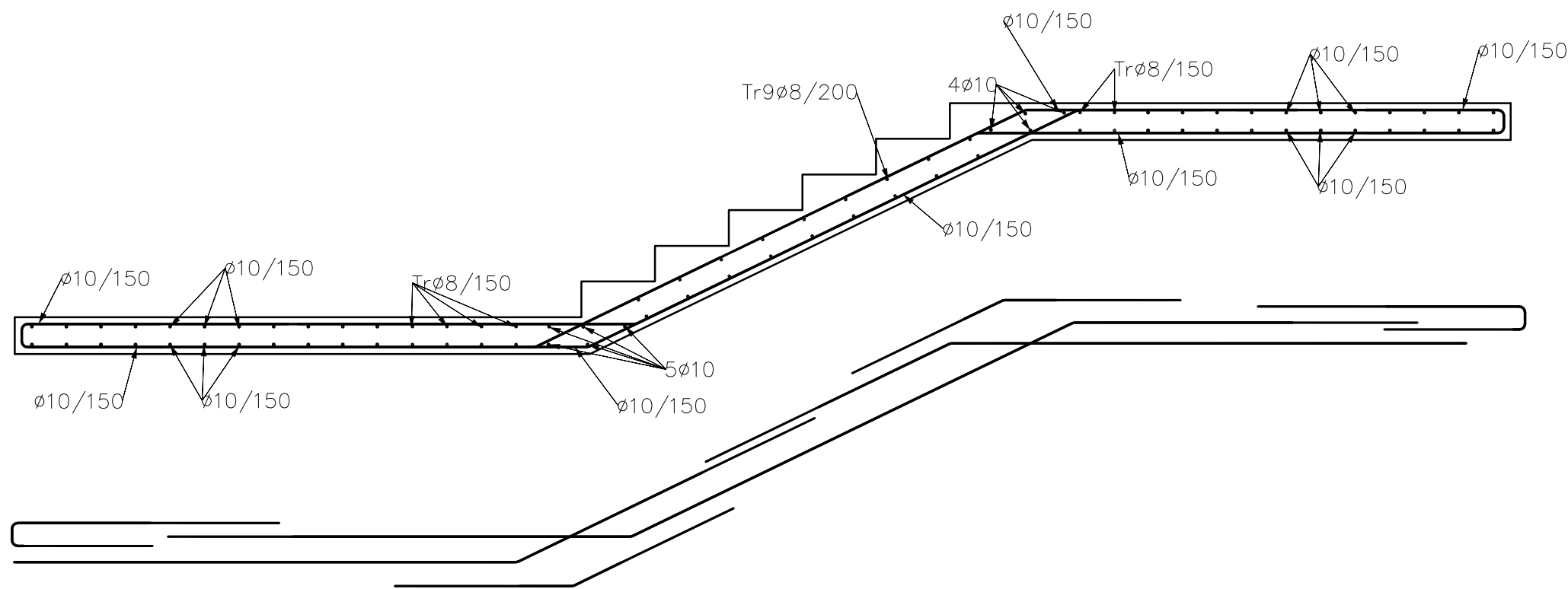
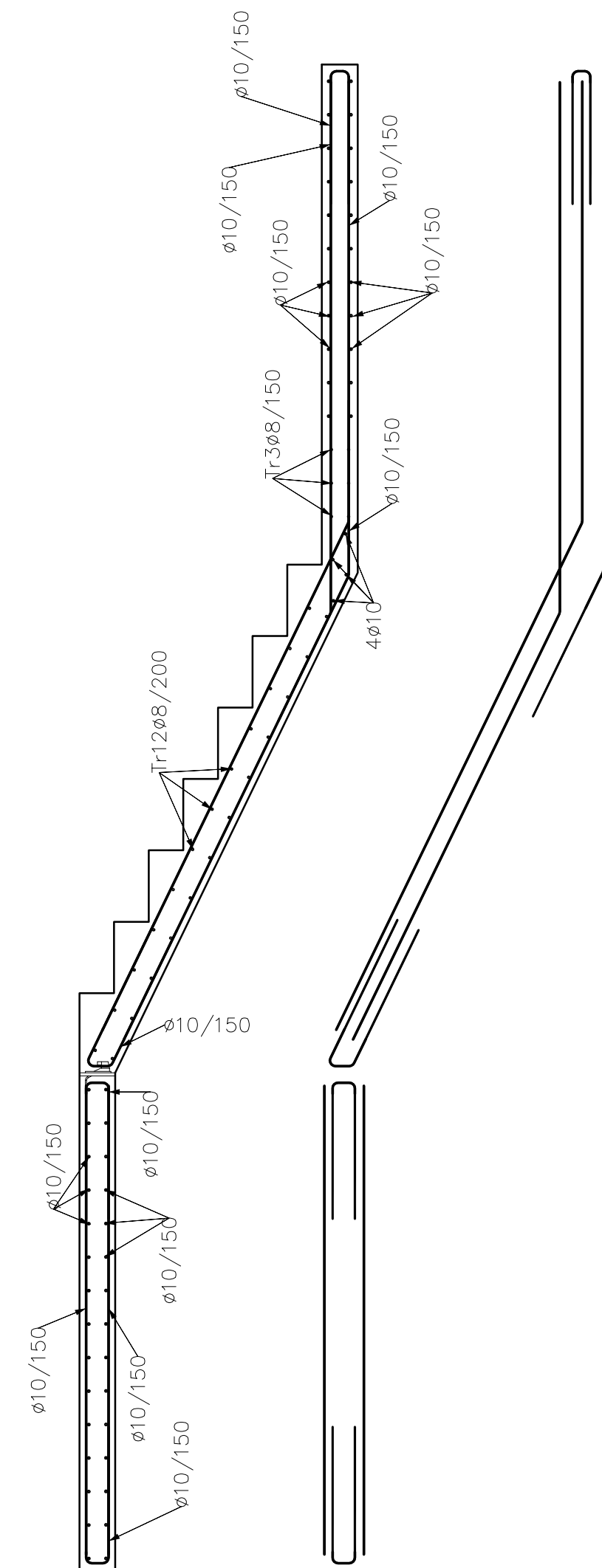
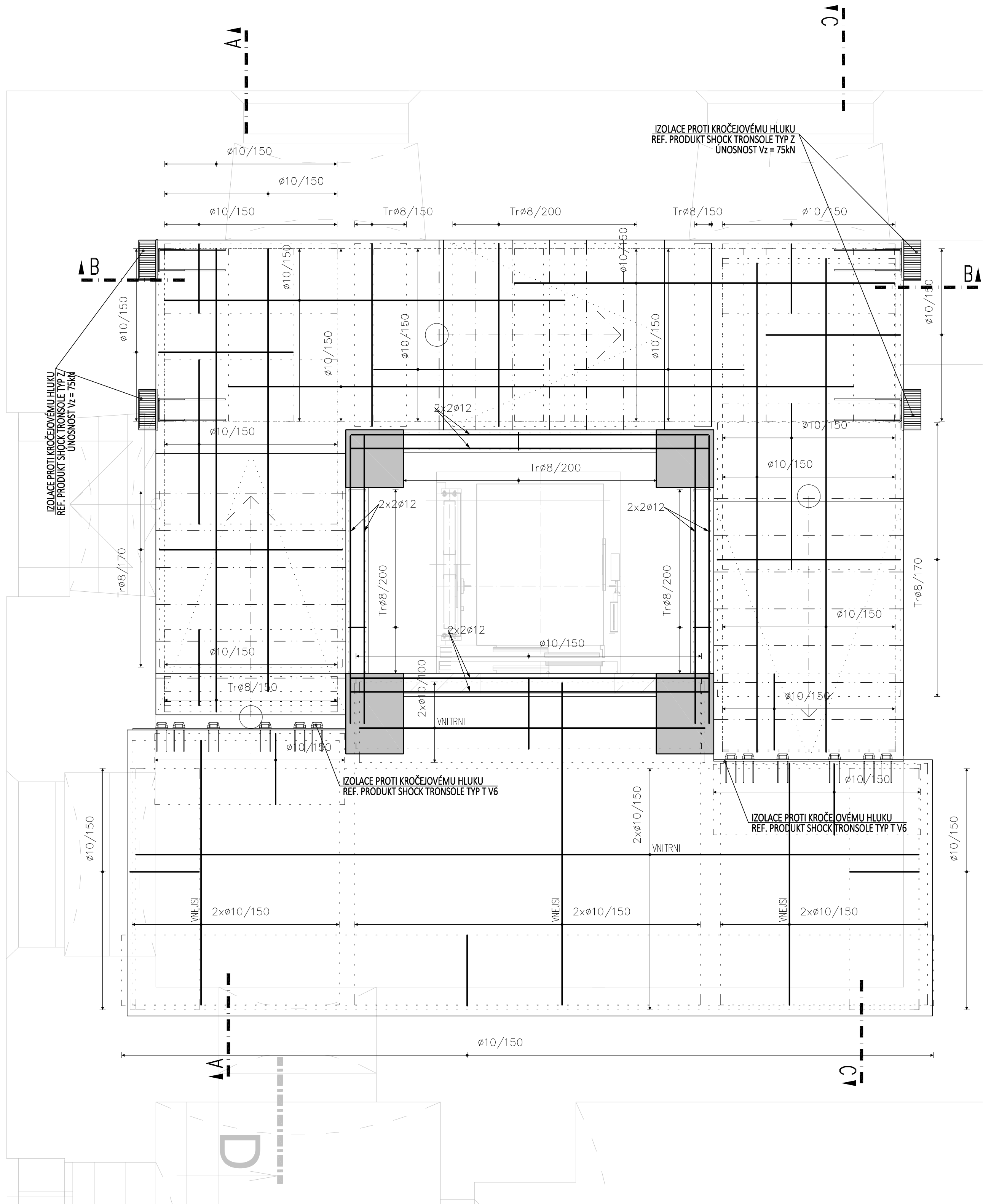


SCHODIŠTĚ 1.PP
M1:50



navrátat a vlepít na chem. kotvu HILTI HIT-HY 200-A
min. hloubka 120 mm

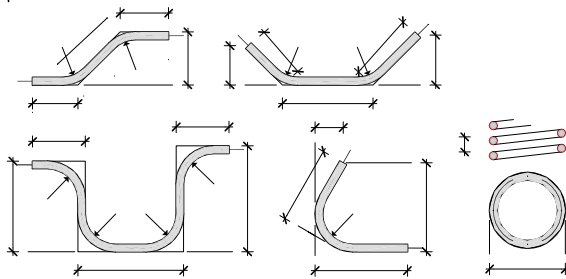


Výkaz výztuže

Pol	Profil	De lka [mm]	ks	B 500			
				8	10	12	16
CELKOVÁ DELKA			[m]	177.8	1168.3	44.8	1.6
HMOTNOST			[kg]	70.1	720.3	39.8	2.5
CELKOVÁ HMOTNOST			[kg]	832.7			
REZERVA			10 [%]				
CELKEM			[kg]	916.0			

ZPŮSOB KÓTOVÁNÍ VLOŽEK

podle ČSN EN ISO 3766



UVEDENÁ DELKA JE STŘÍŽNÁ DELKA URČENÁ STŘEDNICÍ.

- Při osazování jakýchkoli typových prvků je nutné řídit se technickými listy a pokyny výrobce.
- Zabetonované prvky budou opatřeny dodatečnou výztuží dle pokynů výrobce.
- Schodiště bude po obvodu obloženo akusticky izolačními deskami pro přerušení akustického mostu v kontaktu s obvodovými stěnami. referenční produkt SCHOCK TRNSOLE TYP L
- Dokumentace pro provedení stavby nenahrazuje výrobní dokumentaci!

Schodiště
Beton musí splňovat požadavky ČSN EN 206+ČSN P 73 2404
C30/37-XC1(CZ,F.1)-CI 0,4-Dmax 16-S3

Životnost S4 50let
Navrženo dle ČSN EN 1992-1-1:2011
Návrhová pevnost betonu střední
Dílover užití technolog
Krytí vnitřní Cnom 25 mm
Krytí vnější Cnom 25 mm

OCEL B 500B

UVÁDĚNÉ DELKY JSOU VZTAŽENY K VNEJŠÍMU ÚČÍ PRUTU.
POLOMERY OBLOUKŮ JSOU POLOMERY OHYBACÍCH TRNŮ.
NEZNACENÉ POLOMERY JSOU 1/2 Ø_{mm}min (TAB. 8.1).
NEZNACENÉ UHLÝ JSOU 45°, 90° resp 180°.
ROVNÉ VLOŽKY JSOU VE VÝKAZU OZNACENÉ *.
CELKOVÉ DELKY VLOŽEK JSOU STŘÍŽNÉ DELKY.

Rev. č.	Datum	Popis	Vypracoval
Název akce: VOŠ a SŠ zdravotnická			
Místo stavby: Komenského 234/6, 50003 Hradec Králové, k.ú. Hradec Králové, p.č.: st. 299			
Objednatel: DIGITRONIC s.r.o., Šimkova 904, 500 03 Hradec Králové			
Profese: Ing. Evgenij Bogdanovič Jiskrova 1566 250 01 Brandýs nad Labem - St. Boleslav Tel.: +420 776 499 539		Zodpovědný projektant části: Ing. Karel Košek, ČKAIT 0008742 Vypracoval: Ing. Evgenij Bogdanovič Kontroloval: Ing. Evgenij Bogdanovič	
Číslo zakázky: 230802_ZSHK	Část: D.1.2 - SKŘ	Stupeň: DPS	Měřítko: 1:25
Datum: 04/2024			
Název výkresu: Schéma výztuže Schodiště 1PP			
Číslo výkresu: D.1.2.c -01 RE S 01			
Kód projektu [Patrní Typ výkresu Typ prvku Pořadové číslo]			
		Revize: R00	